

 Aviation DOA Nr.: EASA.21J.025	<b>Technische Mitteilung / Service Bulletin</b>	Dokument Nr.: <b>SB-AT01-022</b>
	<b>Muster / Type: AT01</b> <b>Nr. / No.: AT01-022</b>	Ausgabe/Issue:A.01 Seite/Page: <b>1 of 2</b>

[ Untere Befestigung TW-Rahmen am Brandspant /  
Lower attachment of engine mount to fire wall]

**Kategorie:**

Vorgeschrieben

**Gegenstand:**

ATA-Chapter: 71-20  
Triebwerksbefestigung

Überprüfung der unteren  
Triebwerksträgerverschraubung am  
Brandspant.

**Betroffene Flugzeuge:**

AT01-100 bis AT01-237.

**Dringlichkeit:**

Zur nächsten 100h-Kontrolle oder zur  
nächsten Jahresnachprüfung. Was auch  
immer zuerst erfolgt.

**Anlass:**

Bei der Demontage eines Motorträgers vom  
Brandspant ist aufgefallen, dass sich die  
Mutter „1806925VZM10“ in den zylindrischen  
Schaft des Befestigungsbolzen  
„1800931\_M10x110“ eingearbeitet hat.  
Es kann davon ausgegangen werden, dass  
auch bei anderen Flugzeugen AT01 der  
Befestigungsbolzen eine derartige  
Beschädigung aufweist.

**Category:**

Mandatory

**Subject:**

ATA-Chapter: 71-20  
Engine mount attachment.

Inspection of lower attachment of engine  
mount to fire wall.

**Affected Airplanes:**

AT01-100 up to AT01-237.

**Time of Compliance:**

To the next 100 hour inspection or to the next  
annual inspection. What ever occurs first.

**Reason:**

When disassembling an engine mount of the  
fire wall has been noticed that the stop nut  
"1806925VZM10" has damaged in the  
cylindrical shank of the bolt  
"1800931\_M10x110".  
It can be assumed also for other aircraft  
AT01 that bolts has been damaged.

 Aviation DOA Nr.: EASA.21J.025	<b>Technische Mitteilung / Service Bulletin</b>	Dokument Nr.: <b>SB-AT01-022</b>
	<b>Muster / Type: AT01</b> <b>Nr. / No.: AT01-022</b>	Ausgabe/Issue:A.01 Seite/Page: <b>2 of 2</b>

**Maßnahmen:**

Die untere Verschraubung des Triebwerkträgers ist zu lösen. Dabei sind der Befestigungsbolzen und die Stoppmutter zu entfernen und durch eine neue zu ersetzen. Wie im IPC-71-20-00 Page 2-3; vom 18.01.2012 gezeigt, wird eine zusätzliche Unterlegscheibe „1806340\_10,5“ verwendet. Die Stoppmutter ist mit einem Anzugsmoment von 30 Nm (wie im AMM 71-20-00 dargestellt) zu befestigen.

**Material und Unterlagen:**

Neuer Bolzen „1800931\_M10x110“.  
Neue Stoppmutter „1806925VZM10“.  
Zusätzliche Unterlegscheibe „1806340\_10,5“

**Masse und Schwerpunkt:**

Masse und Schwerpunkt sind nicht betroffen.

**Hinweise:**

Keine.

Der technische Inhalt dieses Dokuments ist vom Entwicklungsbetrieb unter der DOA-Nr. EASA.21J.025 genehmigt.

Schönhagen, 30.01.2012

AQUILA Aviation by Excellence GmbH  
Flugplatz  
D-14959 Schönhagen

**Actions:**

The lower attachment of the engine mount to fire wall has to be reassembled. The mounting bolt and lock nut must be removed and replaced by new parts.

In IPC-71-20-00 Page 2-3; of 18.01.2012 is discribed, that an additional washer "1806340\_10, 5" is to be used. The lock nut is tightened with a torque of 30 Nm (as shown in the AMM 71-20-00).

**Material and Documents:**

New bolt „1800931\_M10x110“.  
New stop nut „1806925VZM10“.  
Additional washer „1806340\_10,5“.

**Mass and Balance:**

Weight and ballance is not affected.

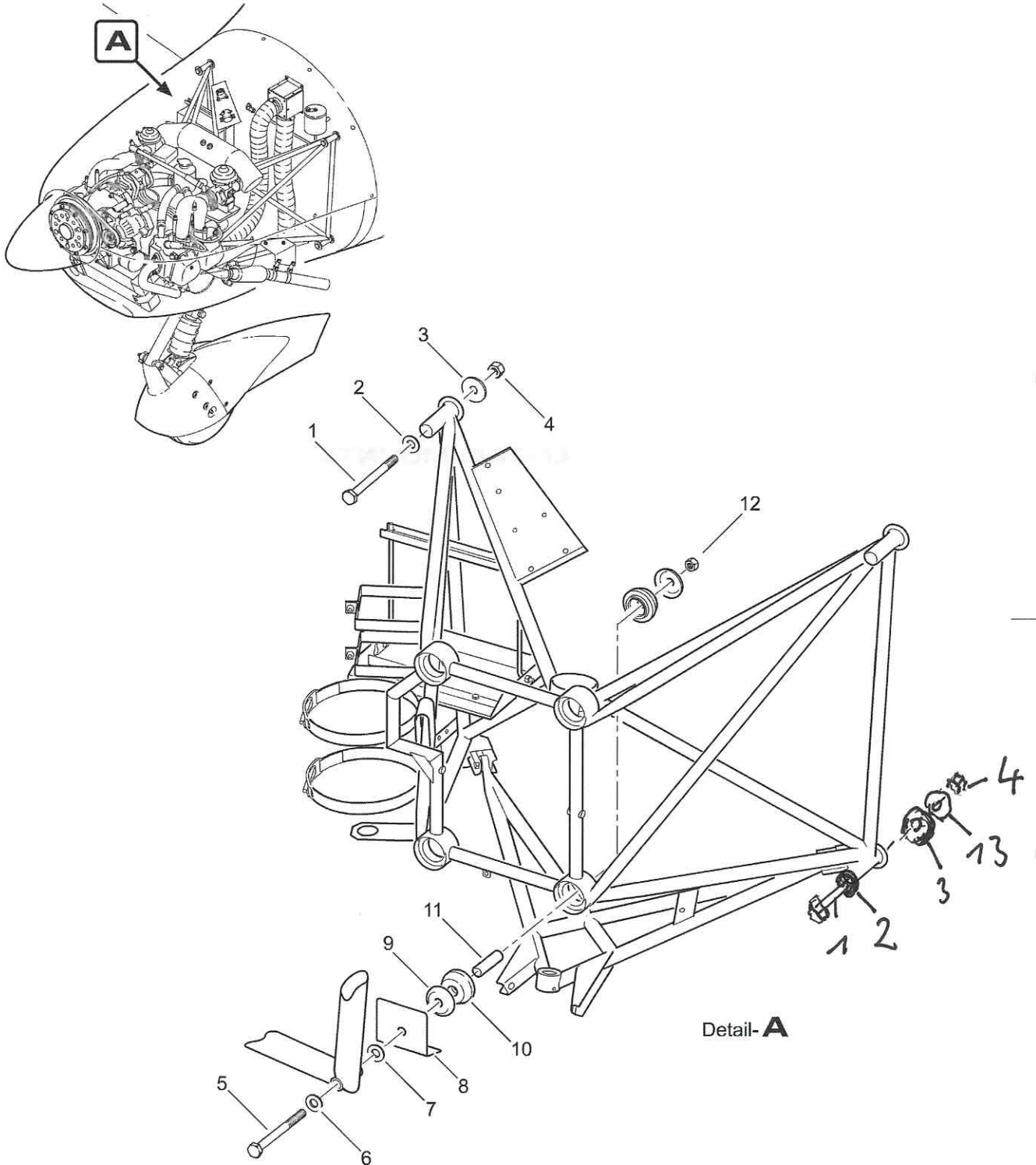
**Remarks:**

None.

The technical content of this document is approved under the authority of DOA-No. EASA.21J.025.



M. Kamenz  
Musterprüfleitstelle (MPL)/  
Head of Airworthiness  
Approved Design Organisation EASA.21J.025



Detail- **A**

Note: 7 - right mounts only  
8 - lower mounts only

Engine Mounts, Components  
Figure 01

18.01.2012





Aviation by Excellence AG

## AQUILA AT01

### ILLUSTRATED PARTS CATALOG

Fig. Item	QTY	Part Number	Nomenclature	Effectivity
2	RF		Engine Mounts, Components, (Refer to 71-00-00, Fig. 1, Item 3 for NHA)	
1	4	1800931_M10x110	Bolt	
2	4	1800125_10,5	Washer	
3	4	180044_11	Washer	
4	4	1806925_8VZ_M10	Stop Nut	
5	4	1800931_M10x110	Bolt	
6	4	1800125_10,5	Washer	
7	2	1800125_10,5	Washer	
8	2	AT01-7010-115	Heat Protection Shield	
9	8	AT01-7010-109	Ending Washer for Shock Mount	
10	8	AT01-7010-111	Shock Mount	
11	4	AT01-7010-115	Distance Tube	
12	4	1806925VZM10	Stop Nut	
13	2	1806340_10,5	washer DIN 6340-10,5	*

Remarks: • washer (item 13) only to use at lower attachment of engine mount (see: JPC, 71-20-00, Page 2)

• \* SB-AT01-022; A01

- Item not illustrated

Engine Mounts, Components  
Figure 01

Page 3

71-20-00

18.01.2012



21.02.11